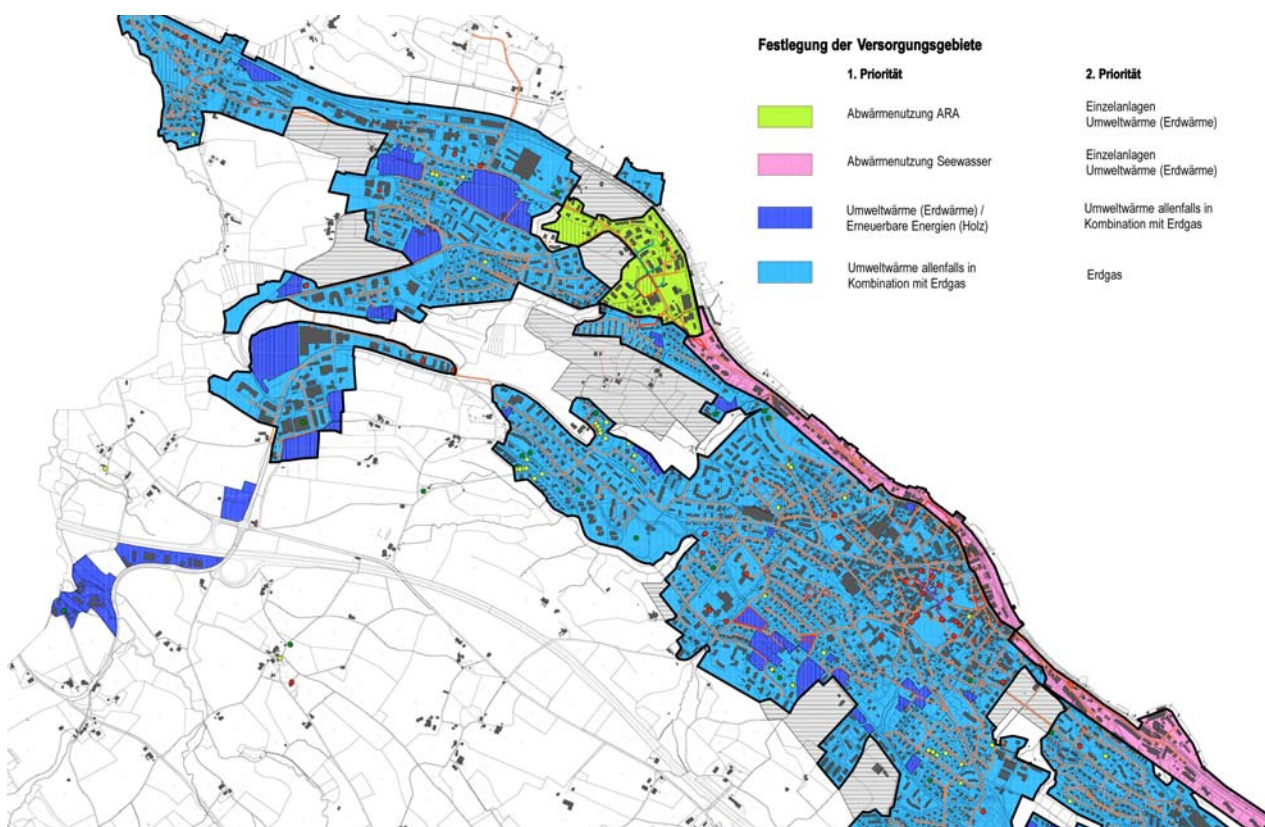


# Energieplan Wädenswil



## Ausgangslage

Die Stadt Wädenswil verfügte bis anhin über kein Energiekonzept. Sie beabsichtigte deshalb, einen kommunalen Energieplan zu erarbeiten, welcher als Basis für eine aktive Energiepolitik dienen soll.

Im kantonalen Energieplan sowie im kantonalen Richtplan sind in Wädenswil drei Energiequellen bezeichnet: Abwasserreinigungsanlage (ARA), Energieholz und Seewasser. Das Wärmeangebot der ARA hat regionale Bedeutung, das Energieholzpotenzial ist eher untergeordnet. Zudem sind im kantonalen Energieplan Gebiete ausgeschieden, die sich bei hoher Wärmedichte zur Versorgung mit leitungsgebundenen Energieträgern (Erdgas) eignen.

## Inhalt

Die Festlegungen umfassen die auf kantonaler, regionaler und kommunaler Ebene für die Energieversorgung und -nutzung relevante Infrastruktur und eine Gebietsauscheidung für die Versorgung mit bestimmten Energieträgern.

Angepasst an die spezifischen Gegebenheiten in den bezeichneten Gebieten, wird die Priorität der Energieträger für die Versorgung festgelegt.

Der Energieplan zeigt zudem weitere energiepolitisch wichtige Informationen wie z.B. die Zulässigkeit von Erdsonden auf.

## Fazit

Im gesamten Stadtgebiet ist der Einsatz von Wärmepumpen und Sonnenkollektoren zu empfehlen, allenfalls in Kombination mit anderen Energieträgern (Gaswärmepumpe, WKK-Anlagen). Aus energetischer Sicht sind Erdsonden vorzuziehen.

Am bestehenden Gasnetz wird festgehalten. Eine Verdichtung der Anschlüsse innerhalb des bestehenden Gasversorgungsgebietes wird als zweckmässig erachtet. Eine Steigerung des Gasanteils zulasten von bestehenden Ölheizungen ist im bezeichneten Gebiet im Interesse einer Reduktion der CO<sub>2</sub>-Emission erwünscht. Ein Ausbau des Gasnetzes ist jedoch nicht vorgesehen.

## Daten

### Auftraggeber

- Gemeinde Wädenswil

### Kennzahlen

- Einwohner: 19'400
- Fläche: 1'737 ha
- Energieverbrauch 2005: 627 GWh
- Wärme Gebäudebereich: 348 GWh
- CO2-Emission 2005: 6.04 t/E

### Bearbeitung

- Arbeitsgruppe mit Teilnehmenden aus den Dienststellen Werke, Liegenschaften, Planen und Bauen sowie dem Stadtrat

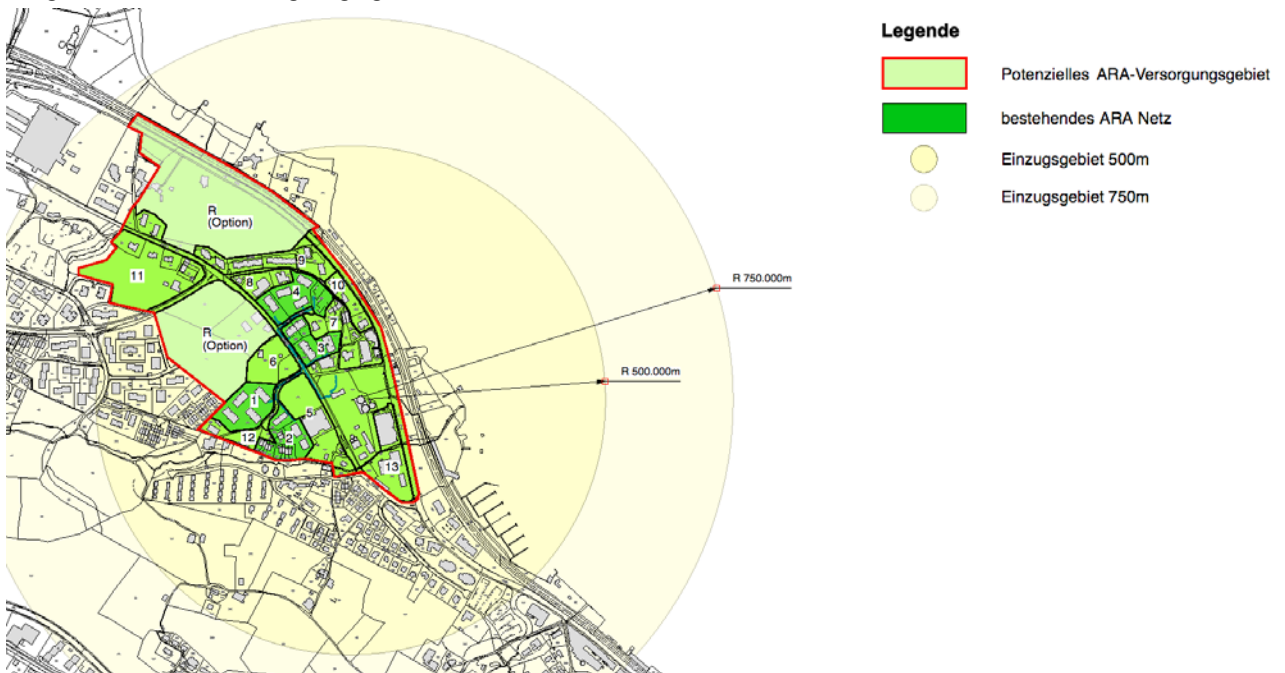
### Bearbeitungszeitraum

- 2007 - 2009

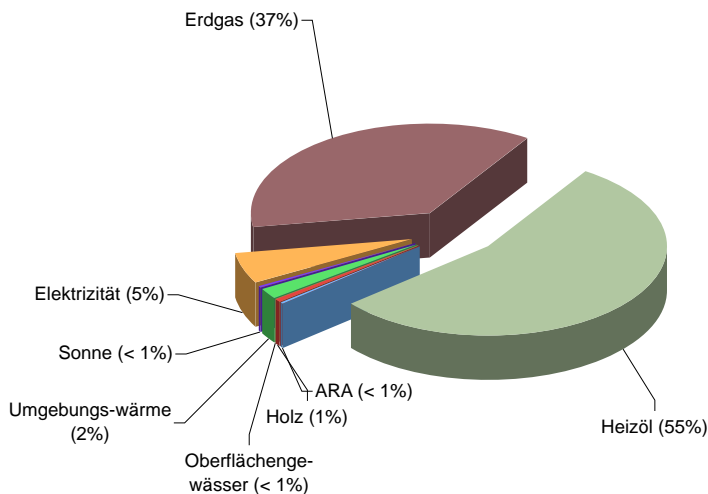
### Arbeitsschritte

- Bestandsaufnahme
- Analyse Energiepotenziale
- Zielsetzung für eine nachhaltige Energienutzung
- Entwurf Energieplan mit Energieplanungsbericht
- Überarbeitung
- Festsetzung Gemeinderat
- Genehmigung Regierungsrat

## Angestrebtes Versorgungsgebiet ARA Rietliau



## Aufteilung des Wärmebedarfs für Raumheizung und Warmwasser nach Energieträger



Quelle:  
Gemeindedatenblatt 2005, AWEL