

Submission Sanierung Hallenbad Kilchberg

Attraktives aber sanierungsbedürftiges Hallenbad Hochweid



Ausgangslage

Kilchberg besitzt eines der schönsten Hallenbäder der Schweiz aus den 70er Jahren. Die Sanierung der bestehenden Anlage ist einem Neubau klar vorzuziehen.

Die Anlage befindet sich in einem schlechten Zustand. Nach über 30 Betriebsjahren weist die Bausubstanz altersbedingte Schäden auf. Für die längerfristige Betriebsaufrechterhaltung, den Erhalt der Bausubstanz und der energetischen Belange, sind umfangreiche und tiefgreifende bauliche Massnahmen unaufschiebbar.

Vorgehen

Es wurde ein selektives, zweistufiges Verfahren (1. Stufe Präqualifikation, 2. Stufe Submission) durchgeführt.

Aufgrund der Präqualifikation wurden fünf Generalplanerteams ausgewählt. Diese wurden im Rahmen der 2. Stufe eingeladen, neben dem Honorarangebot, eine Analyse und erste Lösungsvorschläge einzureichen. Die Teilnehmenden konnten mit einer Präsentation ihre Arbeiten vorstellen. Das Beurteilungsgremium beurteilte die Honorarofferten und die Präsentationen.

Resultat

Der Gemeindeversammlung konnte gestützt auf die Vorstudie von Basler & Hofmann und die Submission ein Projektierungskredit vorgelegt werden.

Im Rahmen des Submissionsverfahrens wurde die Projektorganisation aufgestartet (Projektorganisation, Ablaufplan, Werkvertrag usw.), sodass im Anschluss an die erfolgreiche Gemeindeversammlung mit der Projektierung begonnen werden konnte.

Suter • von Känel • Wild • AG

Orts- und Regionalplaner FSU sia
Baumackerstr. 42 Postfach 8050 Zürich

Telefon 044 315 13 90

Fax 044 315 13 99

www.skw.ch

info@skw.ch

Daten

Veranstalter

- Gemeinde Kilchberg

Bearbeitungszeitraum

- 2005

Bearbeitung

- In Zusammenarbeit mit dem Leiter Hochbauamt und der Begleitkommission
- Unterstützung durch Basler & Hofmann (Verfasser Vorstudie)

Arbeitsschritte

- Grundlagenaufarbeitung
- Erarbeitung Submissionsunterlagen
- Auswertung Präqualifikation und Angebote
- Vergabeentscheid
- Aufstarten Projektorganisation

Auszug detaillierte Auswertungstabelle

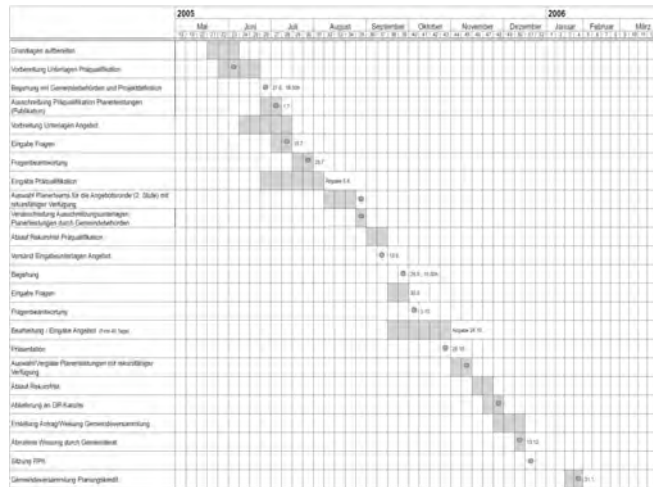
Nr.	Büro	Formelle Prüfung			Materielle Prüfung										Aufgabenrelevante Erfahrung des Generalplanerteams (max. 48P.) (18/12/6/6/6)	Weitere Auswahlkriterien (max. 52P.)			Punkte Total pro Firma (max. 100 Punkte)	Bemerkungen
		Termingerecht eingereicht	Vertraglich festgelegte Referenzobjekte	Re-Referenzobjekte	Auflagen-erfüllt	Auflagen-erfüllt	Auflagen-erfüllt	Auflagen-erfüllt	Auflagen-erfüllt	Auflagen-erfüllt	Auflagen-erfüllt	Auflagen-erfüllt	Auflagen-erfüllt	Auflagen-erfüllt		Auflagen-erfüllt	Auflagen-erfüllt	Auflagen-erfüllt		
1	Combs		X	X	X	Referenzobjekt 1	X	Referenzobjekt 2	X	Referenzobjekt 3	X	10	0	16	0	6	32	55	67	Generalführer und Architekt identische Referenzobjekte
	Architekt						X		X		8					8			16 Mitarbeiter	
	Burg						X		X		4	6				10				
	H&K-Ing						X		X		6	6				12				
2	Sanling						X		X		5					5				
	Combs	X	X	X		Hallen-Freibad Forbach, Zolikon (Wettbewerb)	X	Hallen-Freibad Forbach, Zolikon (Wettbewerb)	X	Hallen-Freibad Teger (Direktauftrag)	X	18	+12	24	10	6	58	84	96	
	Architekt						X		X		12					12			101 Mitarbeiter	
	Burg						X		X		6	6				12				
3	H&K-Ing						X		X		4					4			4	
	Sanling						X		X		4					4			10	

Projektorganisation

Organisationsschema



Terminplan



Planervertrag

Einzelplanervertrag mit Generalplanerfunktion

Dienstleistungsauftrag

Art der Dienstleistung: Generalplanerfunktion

Zustimmend durch: Politischer Gemeinde Kilchberg Auftraggeber (Bauherr)

Art der Dienstleistung: Generalplanerfunktion Bauvertrag

Mit dem Auftraggeber:

anlässlich der Zustimmung durch den Politischen Gemeinde Kilchberg vom 11. November 2005 und dem Einverständnis der Gemeindevorversammlung Kilchberg vom 18. Oktober 2005.

Bücher + von Käsel + Wini + AG